

Anzahl Teilnehmer

per Post	10
per Mail	32

Total	<u>42</u>
-------	-----------

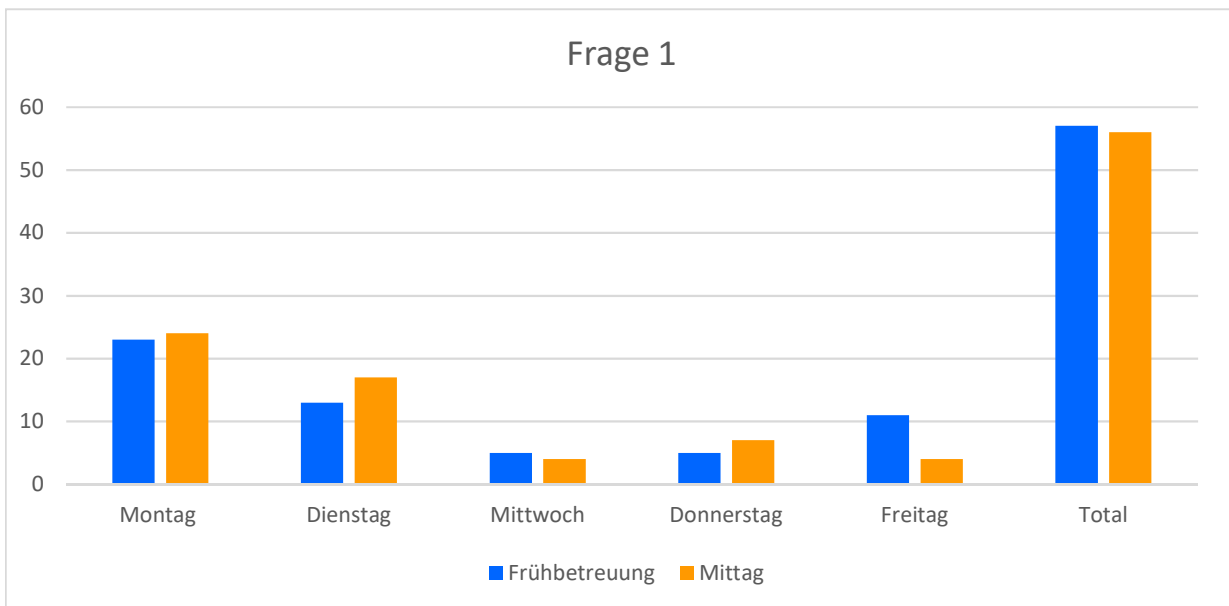
Anzahl Familien	105
Teilnehmer	42

% Teilnehmende	<u>40%</u>
----------------	------------

Stand 21.10.2024

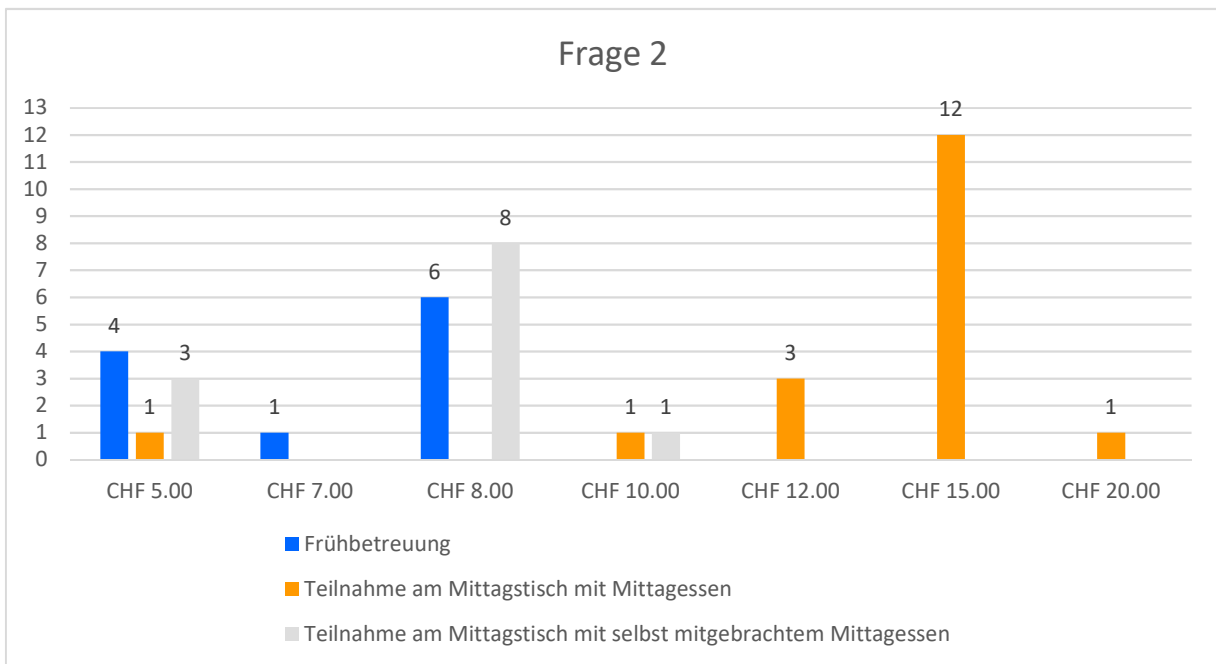
Wann würden Sie für wie viele Kinder im Kindergarten- sowie Primarschulalter Betreuung vor Schulbeginn in Anspruch nehmen, konkret zwischen 07.00 und 08.00 Uhr sowie über den Mittag allfällig inklusive Mittagessen (das Mittagessen kann auch mitgebracht werden)? Bitte Anzahl Kinder beim entsprechenden Bedarf* eintragen.

Anzahl Kinder	Frühbetreuung	Mittag
Montag	23	24
Dienstag	13	17
Mittwoch	5	4
Donnerstag	5	7
Freitag	11	4
Total	57	56



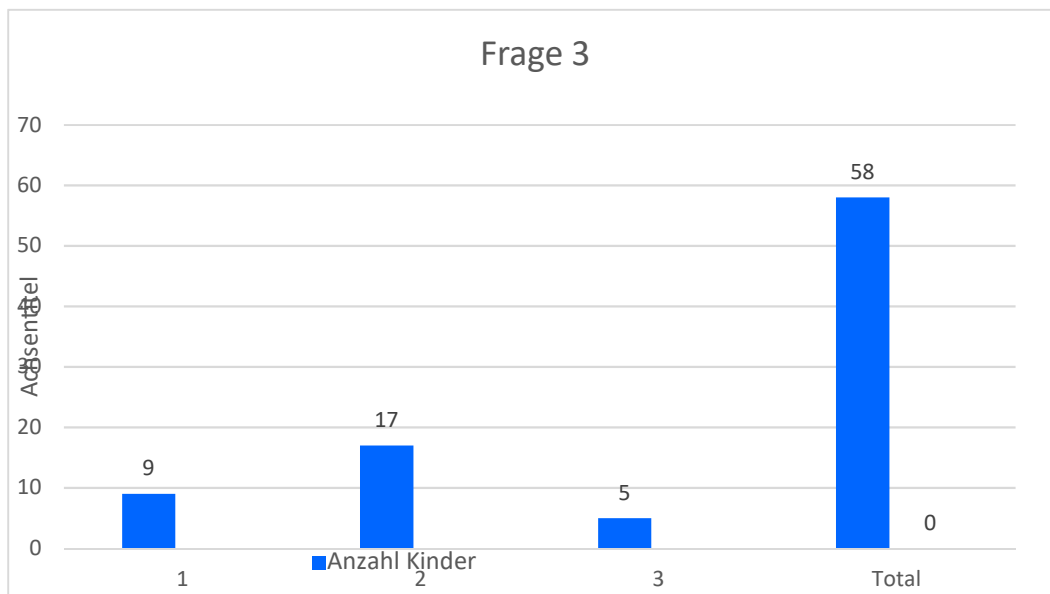
Falls Sie Bedarf haben, wieviel (maximal) wären Sie bereit pro Kind und Tag für das Angebot zu bezahlen?

Preis	Frühbetreuung		Teilnahme am Mittagstisch mit Mittagessen	Teilnahme am Mittagstisch mit selbst mitgebrachtem Mittagessen
CHF 5.00	4	1	1	3
CHF 7.00	1			
CHF 8.00	6			8
CHF 10.00			1	1
CHF 12.00			3	
CHF 15.00			12	
CHF 20.00			1	



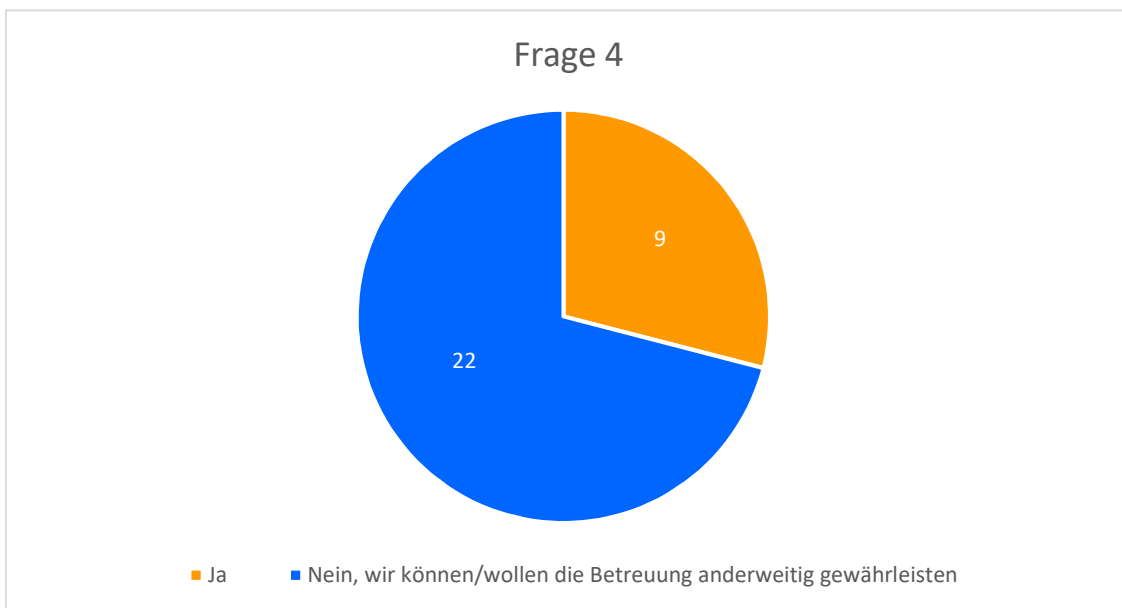
Falls Sie das Angebot nicht in Anspruch nehmen würden, wie viele Kinder haben Sie?

Anzahl Kinder	1	2	3	Total
	9	17	5	58
				0



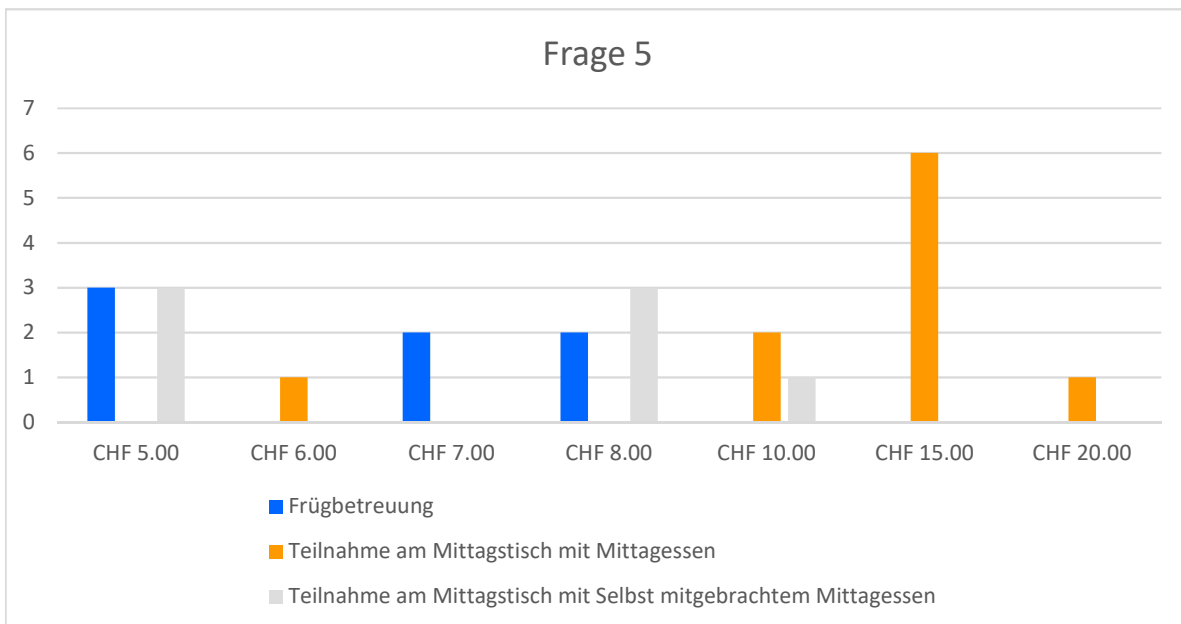
Würden Sie das Angebot in Anspruch nehmen, wenn die Kosten dafür tiefer wären?

Ja	Nein, wir können/wollen die Betreuung anderweitig gewährleisten
9	22



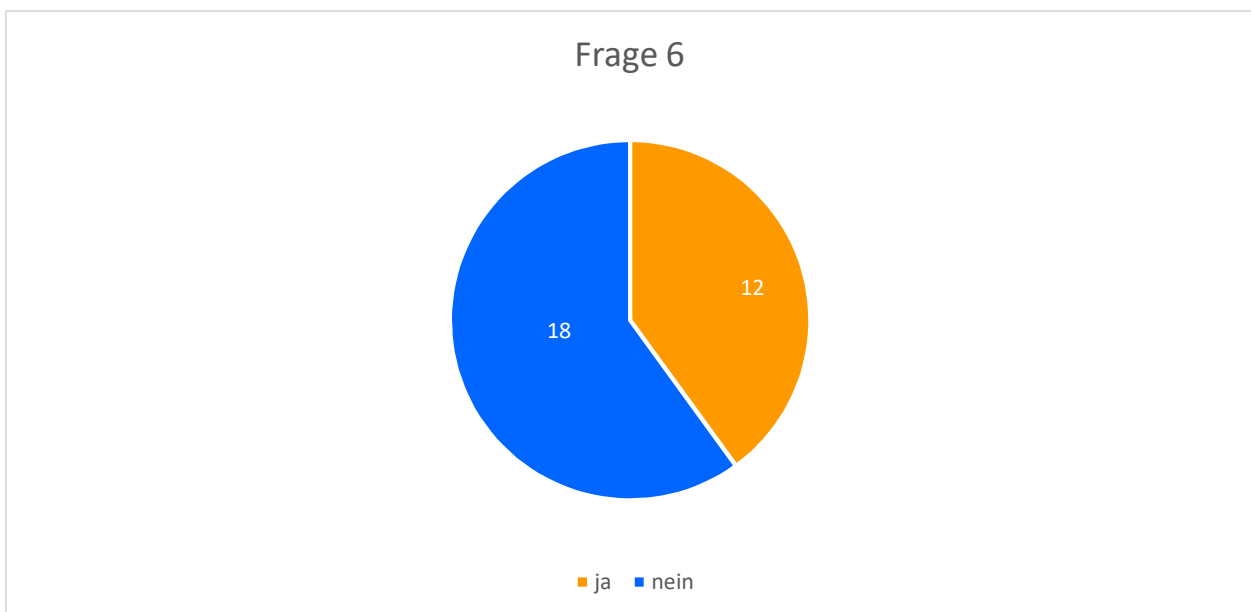
Falls Sie das Angebot bei tieferen Kosten in Anspruch nehmen würden, welchen Preis wären Sie bereit pro Kind und Tag zu bezahlen?

Preis	Frügbetreuun	Teilnahme an	Teilnahme
CHF 5.00	3		3
CHF 6.00		1	
CHF 7.00	2		
CHF 8.00	2		3
CHF 10.00		2	1
CHF 15.00		6	
CHF 20.00		1	



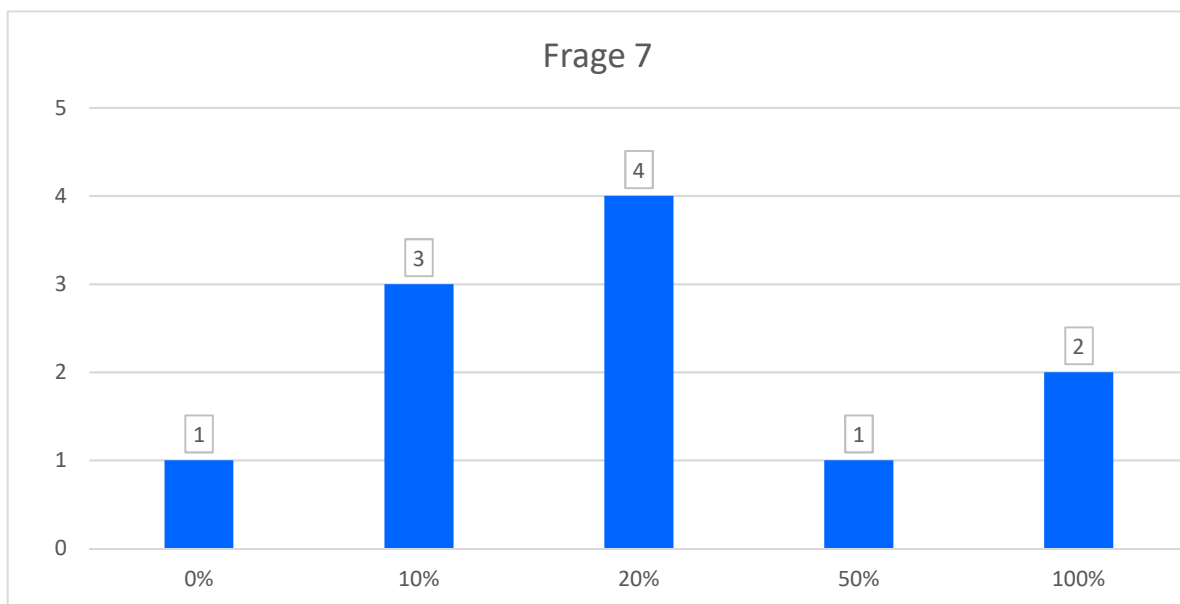
Sofern das vorausgehend erläuterte und kostenpflichtige Kinderbetreuungsangebot in Holziken vorhanden wäre und Sie dieses in Anspruch nehmen würden, beabsichtigen Sie entsprechend Ihre Erwerbstätigkeit neu aufzunehmen oder Ihr Pensum zu erhöhen?

ja	nein
12	18



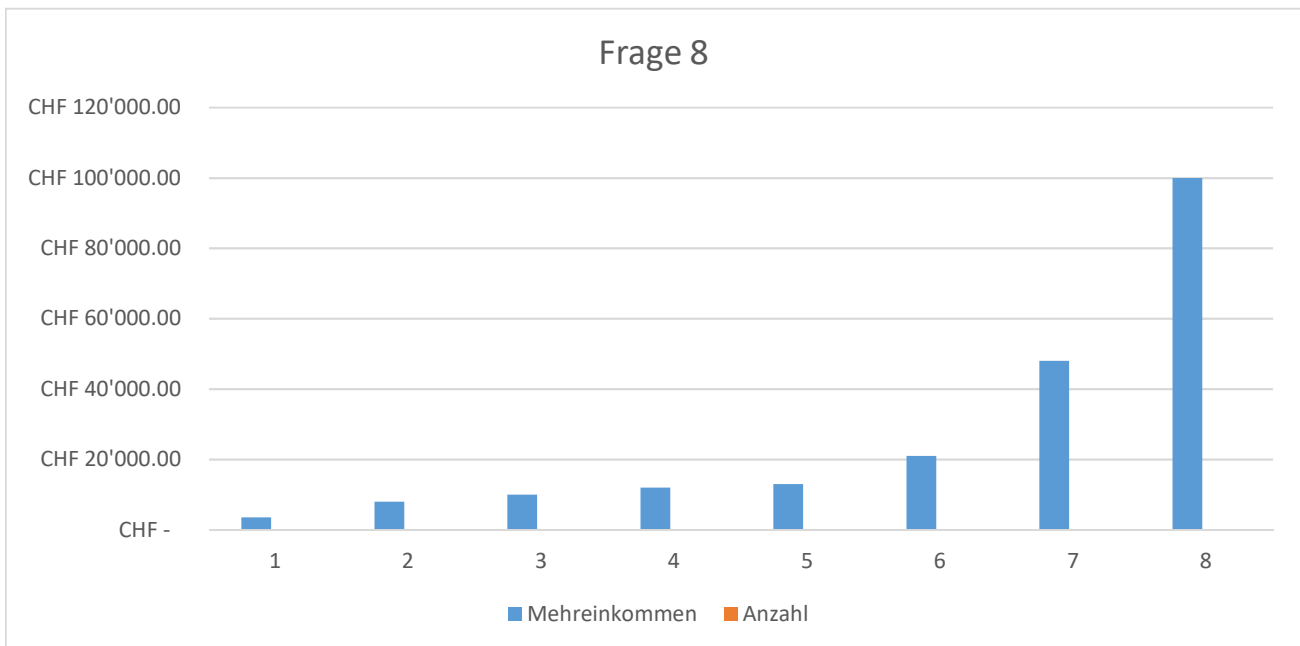
Falls ja, um wie viele Stellenprocente (für beide Elternteile) würden Sie Ihr Pensum erhöhen?

Stellenprocente	Anzahl
0%	1
10%	3
20%	4
50%	1
100%	2



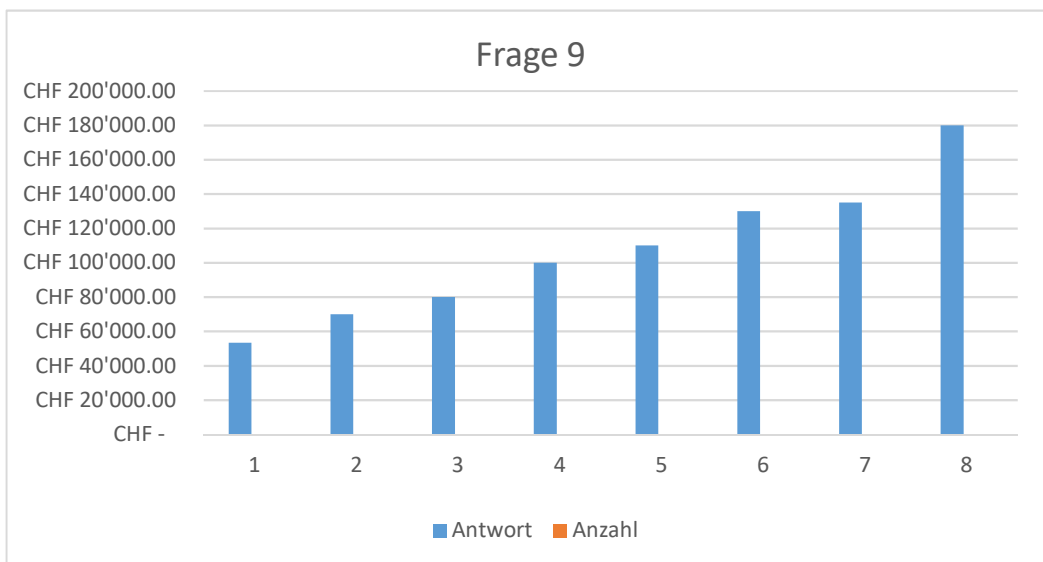
Falls ja, wie hoch wäre Ihr geschätztes jährliches Mehreinkommen (beide Elternteile zusammen) brutto in CHF?

Mehreinkommen	Anzahl
CHF 3'500.00	1
CHF 8'000.00	1
CHF 10'000.00	2
CHF 12'000.00	2
CHF 13'000.00	1
CHF 21'000.00	1
CHF 48'000.00	1
CHF 100'000.00	1



**Falls ja, wie hoch ist Ihr aktuelles Jahresbruttoeinkommen in CHF
(beide Elternteile zusammen)?**

Antwort	Anzahl
CHF 53'300.00	1
CHF 70'000.00	1
CHF 80'000.00	1
CHF 100'000.00	2
CHF 110'000.00	1
CHF 130'000.00	1
CHF 135'000.00	1
CHF 180'000.00	1



Falls nein, weshalb würden Sie trotz der Inanspruchnahme des Kinderbetreuungsangebots weder die Erwerbstätigkeit neu aufnehmen noch Ihr aktuelles Pensum erhöhen?

Wir arbeiten bereits 100% und 80%.

Weil wir es nicht brauchen.

Weil ich die Betreuung bräuchte, um mein aktuelles Pensum erreichen zu können

Kurzfristig würden wir whs. noch nichts ändern. Jedoch würde bei uns ein Elternteil das Pensum mittelfristig erhöhen, sollte ein entsprechendes Betreuungsangebot in der Schule vorhanden sein. Ebenfalls ist beim Arbeitgeber mittelfristig mit Veränderungen zu rechnen. Eine gewisse Flexibilität bzgl. Pensum und Arbeitstage ist da Voraussetzung, um eine Anstellung zu sichern.

Ich würde das Angebot überhaupt nicht in Anspruch nehmen. Nur Betreuung für den Vormittag und die Mittagszeit bringt nichts. Es gibt leider keine Stellen, wo ich nur Vormittags arbeiten könnte (KV). Alle Teilzeitstellen sind tageweise zu besetzen. Dieses Betreuungsangebot würde mir nichts nützen und ich würde daher auch keine Erwerbstätigkeit aufnehmen.

Ich brauche Frühbetreuung ab 6:15 wenn ich mein Pensum erhöhen sollte. Zudem brauche ich Nachmittagsbetreuung bis 18:00. Daher bringt mir euer Angebot nichts.

Es würde den alleinerziehenden Eltern viel helfen

Die Möglichkeiten, einen Arbeitgeber zu finden, der solch angepasste Arbeitszeiten akzeptiert sind leider immer noch gering.

Die Entscheidung Kinder zu haben war für immer klar, dass die Kinder durch uns betreut werden, bis Sie eine gewisse selbständigkeit erlangen.

Beide Elternteile arbeiten bereits 100%

Externe / bestehende Betreuung könnte anders organisiert werden, Grosseltern kommen zur Zeit zu uns nach Holziken (wäre evtl. mit einem Mittagstisch nicht mehr notwendig). Für uns flexiblere Arbeitstage möglich. Morgenföhbetreuung, kann von uns abgedeckt werden, Mittagessen jedoch teilweise nicht, wenn beide bei der Arbeit sind.

Wir würden das Angebot zum aktuellen Zeitpunkt nicht nutzen. Es besteht kein Anlass zu beruflichen Veränderungen.

